

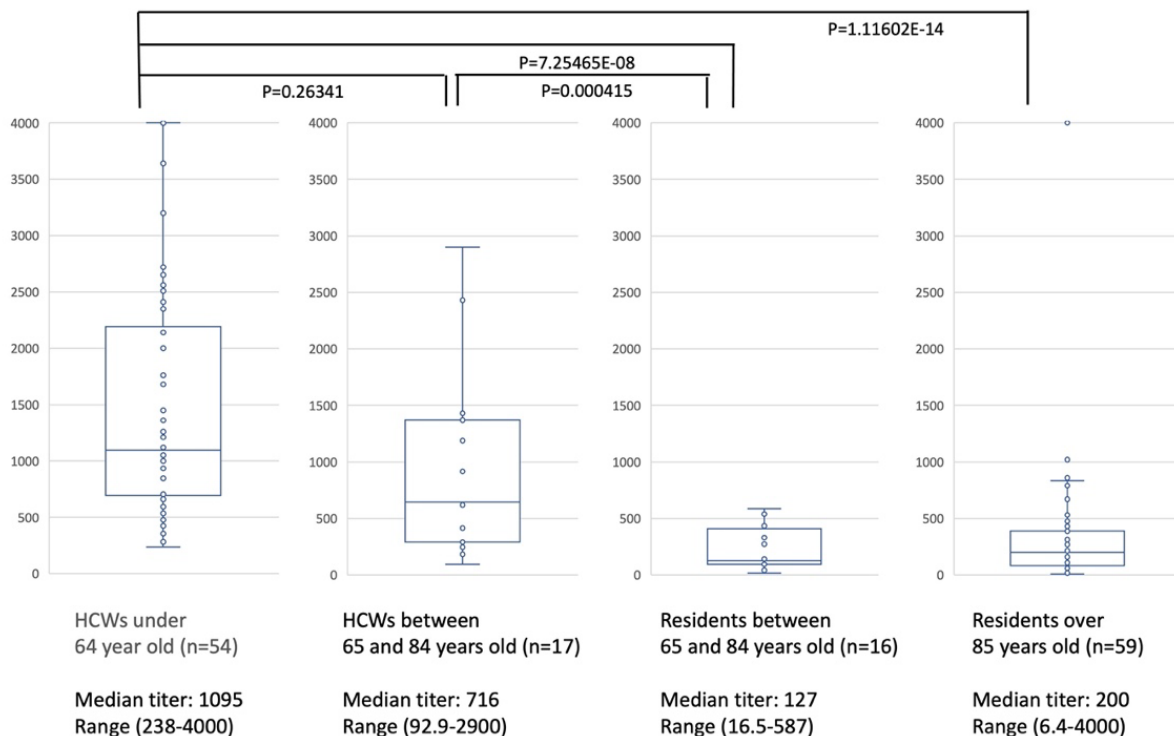
高齢者施設に入所している高齢者では ワクチン接種後抗コロナ抗体価が極端に低かったことが判明 ～北海道医療大学 先端研究推進センター 研究結果～

<ポイント>

- ・コロナワクチン2回接種後の抗体価が、高齢者施設の高齢者では極端に低値であった。
- ・高齢の職員も抗体価が低めであったが、有意差はなかった。
- ・抗体価は個人差が大きく、6.4 IU/ml から 4000 IU/ml まで様々であった。

<概要>

北海道医療大学の先端研究推進センターの小林正伸特任教授らのグループは、新型コロナウイルス感染症の発症予防に効果を示すコロナワクチン接種後の抗体価を、高齢者と非有高齢者で測定したところ、2回ワクチン接種後、64歳以下の病院・高齢者施設職員では中央抗体値が1095 IU/ml でしたが、高齢者の職員では716 IU/ml とやや低下し、高齢者施設に入所している高齢者では127 IU/ml と極端な低値を示しました。この結果から、高齢者施設や病院に入っている高齢者に対しては、3回目のブースター接種が早期に必要と考えられます。



<背景>

新型コロナウイルス感染症では、高齢者が重症化しやすく、死亡者も高齢者に多いことが判明しています。新型コロナウイルス感染症の拡大に対しては、感染の拡大、特に高齢者への感染の拡大を抑えることが重要な課題となっています。現在感染が拡大しているオミクロン株では感染能力が非常に高く、重症化率が低いとはされているものの、高齢者においては基礎疾患を数多く抱えており、コロナ感染に続発する基礎疾患の悪化による死亡率が高いため、高齢者への感染拡大を抑制することが必要です。そのためには、3 回目のブースター接種が絶対に必要であるにも関わらず、いまだに接種が進められていません。今回、高齢者施設に入所している高齢者のワクチン接種後の抗体価を、健康な高齢者や非高齢者と同時に測定しました。

<手法>

2021 年秋に札幌市内の高齢者施設の医療従事者 71 名(非高齢者 54 名、高齢者 17 名)、入所者(全て高齢者)75 名より末梢血を採取し、血清中の抗体価をオース社の抗体測定キットを用いて、抗 SARS-Cov2 IgG の量を測定しました。

<研究成果>

非高齢の医療従事者 54 名の抗体価は、範囲が 238 IU/ml から 4000 IU/ml まで幅広く様々であり、中央抗体値は 1095 IU/ml でした。高齢の医療従事者の抗体価は、範囲が 92.9 IU/ml から 2900 IU/ml までで、中央値は 716 IU/ml と軽度に低下していました。65 歳から 84 歳までの高齢入所者の抗体価は、範囲が 16.5 IU/ml から 587 IU/ml で、中央値は 127 IU/ml と極端に低値でした。85 歳以上の超高齢入所者の抗体価も、範囲が 6.4 IU/ml から 4000 IU/ml で、中央値は 200 IU/ml と極端に低値でした。この結果は、高齢者施設に入所している高齢者の抗体価が、2 回のワクチン接種後も十分な抗体価が得られていないことを示しており、3 回目のブースター接種が早急に必要であることを示しました。

<今後への示唆>

いまだに高齢者への 3 回目の摂取が行われていない中、オミクロン株の感染が急速に拡大しており、高齢者施設へのウイルス侵入が起きれば、重症化する高齢者が続出する可能性があり、早急なワクチン接種を進める必要があります。

<論文情報>

論文名 : Antibody response to BNT162b2 mRNA vaccine in healthcare workers and residents in a long-term care facility(高齢者施設の医療従事者と入所者のワクチン接種後の免疫応答)

著者名 : 北川孝雄、藏満保宏、中川宏治、太田亨、秋野公造、浅香正博、小林正伸
北海道医療大学 先端研究推進センター

雑誌名 : Geriatrics & Gerontology International

DOI : 10.1111/ggi.14342

公表日 : 2022 年 1 月 11 日

【お問合せ先】

① 北海道医療大学 先端研究推進センター センター長: 小林 正伸

TEL: 0133-23-1129 E-mail : mkobaya@hoku-iryo-u.ac.jp

② 北海道医療大学 入試広報課

TEL: 0133-22-2113 E-mail : nyushi@hoku-iryo-u.ac.jp

<北海道医療大学 基本情報>

1974 年 2 月設立、私立大学

学校法人東日本学園 理事長 鈴木 英二 / 北海道医療大学 学長 浅香 正博 / 副学長 和田 啓爾

<北海道医療大学の学部・学科 / 関連する国家資格>

薬学部(薬学科) / 薬剤師 歯学部(歯学科) / 歯科医師

看護福祉学部(看護学科・福祉マネジメント学科※) / 看護師、社会福祉士・精神保健福祉士・介護福祉士

※2022 年 4 月、臨床福祉学科から名称変更

心理科学部(臨床心理学科) / 公認心理師 ※要大学院進学等

リハビリテーション科学部(理学療法学科・作業療法学科・言語聴覚療法学科) / 理学療法士・作業療法士・言語聴覚士

医療技術学部(臨床検査学科) / 臨床検査技師

歯学部附属歯科衛生士専門学校(歯科衛生科) / 歯科衛生士